



### CARIE

### PLACCA

### INFIAMMAZIONE

TESSUTI SANI



I tessuti sani sono rappresentati in bianco e nero



I denti sani mantengono il loro colore originale



La Gengiva sana appare rosa pallido

TESSUTI DANNEGGIATI



Una zona rossa indica una lesione attiva



La Placca allo stato iniziale è biancastra e di materia gessosa



Una lieve infiammazione gengivale è indicata con sfumature sottili di un colore viola-rosa



Una zona nera indica una carie secca



La vecchia placca varia dal giallo all'arancio a seconda della sua mineralizzazione



Una grave infiammazione gengivale è indicato da aree rosso-magenta brillanti e voluminose

CLASSIFICAZIONE DI CARIE\*

CODE 0



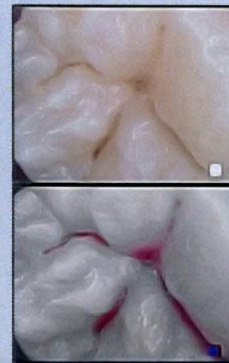
Sano

CODE 1



Primo cambiamento visivo in smalto

CODE 2



Distinto cambiamento visivo in smalto

CODE 3



Degrado smalto localizzato

CODE 4



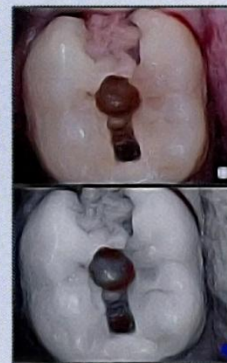
Ombra dentina sottostante

CODE 5



Distinta cavità con dentina visibile

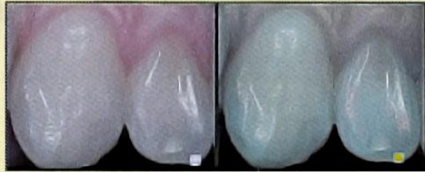
CODE 6



Ampia cavità con all'interno dentina visibile

SOPRUCABE

INDICE PLACCA\*\*



CODE 0

Nessuna placca.



CODE 1

Una pellicola di placca aderente al margine gengivale libero e l'area adiacente del dente. La placca può essere vista solo dopo l'applicazione di soluzione per la rilevazione o utilizzando la sonda sul dente.



CODE 2

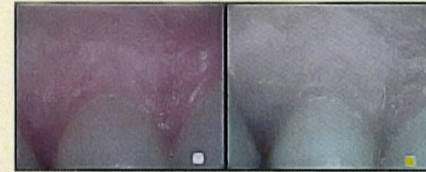
Moderato accumulo di depositi molli all'interno della tasca gengivale, del dente o della gengiva, visibili ad occhio nudo.



CODE 3

Abbondanza di materia soffice all'interno della tasca gengivale e/o sul margine gengivale del dente.

INDICE INFIAMMAZIONE\*\*



CODE 0

Assenza di infiammazione



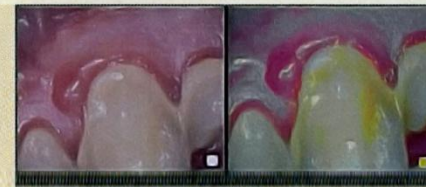
CODE 1

Lieve infiammazione. Leggero cambiamento nel colore e pochi cambiamenti nella struttura.



CODE 2

Infiamazione moderata. Trasparenza moderata, rossore, edema e ipertrofia. Sanguinamento sulla pressione.



CODE 3

Grave infiammazione. Marcato rossore e ipertrofia. Tendenza al sanguinamento spontaneo. Ulcerazione.