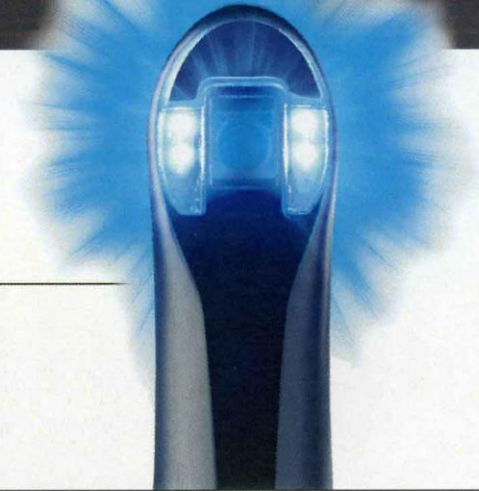


Modalità di diagnosi

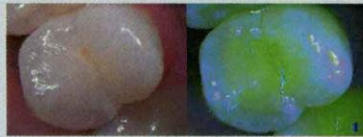
Modalità di trattamento



DENTI SANI



Denti sani.



Smalto sano e di spessore appare in blu sulle cuspidi. Denti sani appaiono in verde.

LESIONI CARIOSE



Mancanza di fluorescenza mostra la presenza di una lesione cariosa smalto-dentinale (demineralizzazione).

Apertura della cavità



Fine della cavità



Il fondo della cavità è verde le carie attive sono completamente rimosse.



Un segnale rosso circondato da una mancanza di fluorescenza (demineralizzazione) indica la presenza di una lesione cariosa smalto-dentinale.



Presenza di tessuti duri verde-arancio sul fondo della cavità: lenta evoluzione della carie completamente rimossa mantenendo la dentina sana terziaria.





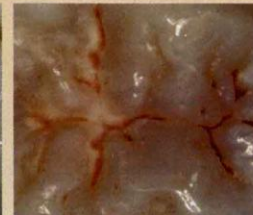

Un segnale nero circondato da una demineralizzazione (mancanza di fluorescenza) mostra la presenza di una carie secca.



Presenza di tessuti duri verde-arancio sul fondo della cavità: lenta evoluzione della carie completamente rimossa mantenendo la dentina sana terziaria.

SoproLife Caries Classification

ICDAS II
Classificazione

SANO	FASE INIZIALE DECADIMENTO		DECADENZA ACCERTATA		DECADENZA GRAVE	
CODE 0	CODE 1	CODE 2	CODE 3	CODE 4	CODE 5	CODE 6
						
Sani	Primo cambiamento visivo nello smalto	Cambiamento visivo distinto nello smalto	Degrado smalto localizzato	Ombra di dentina alla base	Cavità distinta con dentina visibile	Cavità estesa con dentina visibile

SOPROLIFE
Classificazione

						
Nessun cambiamento visibile nello smalto	Sottile bagliore rosso nel sistema di solchi e fessure, senza punti rossi visibili	Oltre ai riflessi rossi nei solchi, sono visibili pendenze di macchie rosso scure confinate alla fessura	Aree estese di colore rosso scuro confinate nelle fessure; possibile inizio di lieve rugosità	Aree rosso scure o arancioni più ampie delle fessure presenza di rugosità superficiale	Evidenti aperture con dentina visibile	Larghe aree con dentina visibile

